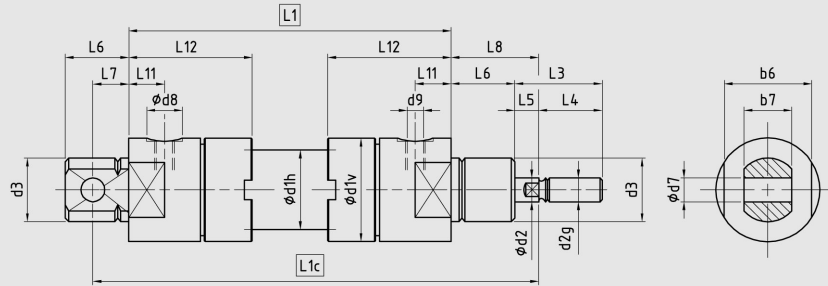
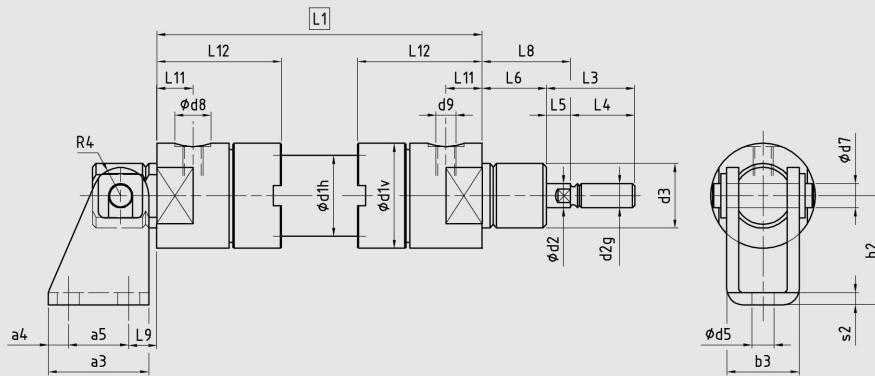


# Maßbilder/Baumaße

## A Grundausführung



## LB Lagerbock



Kolben Ø	10	12	16	20	25	
d1v	20	22	26	33	38	
d1h	14	16	20	25	30	
d2-f7	4	6	6	8	10	
d2g	M4	M6	M6	M8	M10x1,25	
d3	M12x1,25	M16x1,5	M16x1,5	M22x1,5	M22x1,5	
d5	4,5	5,5	5,5	6,6	6,6	
d7	4	6	6	8	8	
d8	9	9	9	16	16	
d9	M5	M5	M5	G 1/8"	G 1/8"	
a3	20	25	25	32	32	
a4	4	5	5	6	6	
a5	12,5	15	15	20	20	
b3	13	18	18	24	24	
b6	17	19	22	27	32	
<b>Funktionsart</b>	<b>Längenmaße L1 und Längenmaße L1c</b>					
<b>D/E/Ez</b>	L1 = Hub +	42	44	51	59	64
	L1c = Hub +	64	75	82	95	104

Kolben Ø	10	12	16	20	25
b7	8	12	12	16	16
h2	24	27	27	30	30
R4	5	7	7	10	10
s2	2,5	3	3	4	4
L3	16	22	22	26	30
L4	12	16	16	20	22
L5	4	6	6	6	8
L6	12	16	16	18	20
L7	6	9	9	12	12
L8	16	22	22	24	28
L9	7	7	7	8	8
L11	7	8	9	10	11
L12	26	29	31	36	38
	<b>Mindest-Längenmaße L1 und L1c</b>				
L1 =	62	66	73	84	89
L1c =	84	97	104	120	129